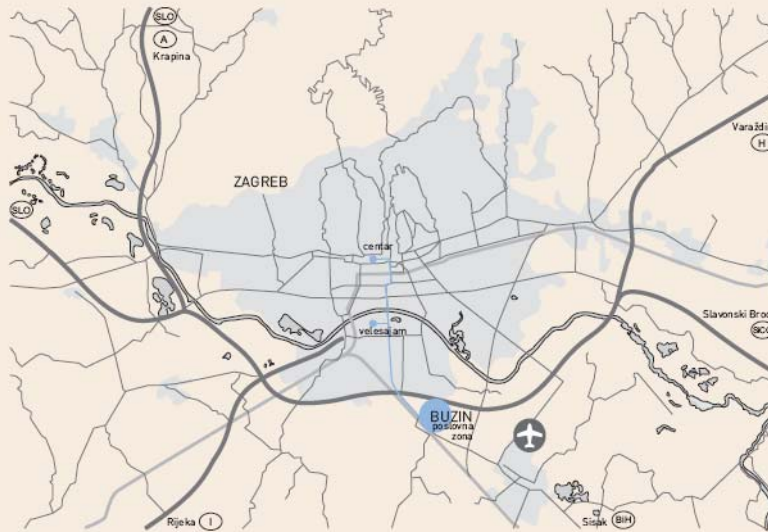




POSLOVNI CENTAR BUZIN
ZAGREB, HRVATSKA

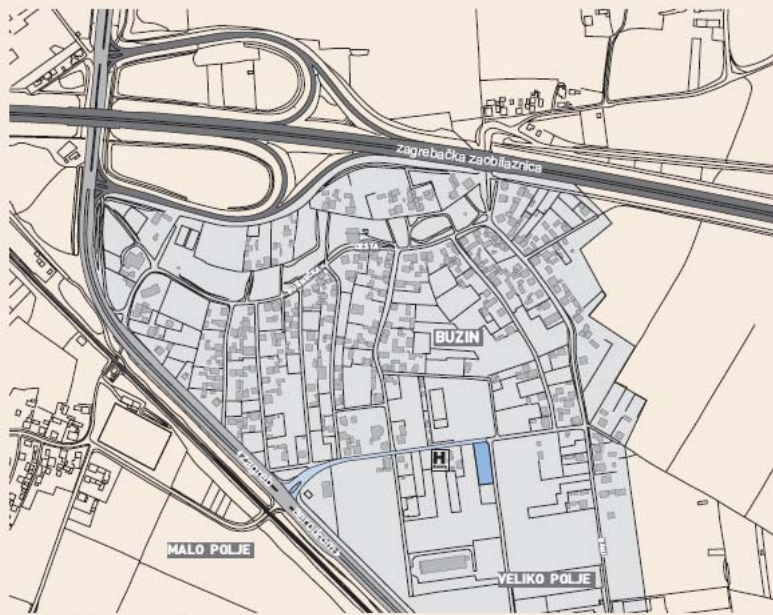


POSLOVNI CENTAR BUZIN

POGODNOSTI

- smješten uz prometnicu Velika Gorica-Zagreb, uz južni ulaz u Zagreb
- u neposrednoj blizini velikog žvočišta na obilježnici grada Zagreba - izlaz JUG 2
- dobra povezanost sa susjednim gradovima i regijama
- blizina Zagrebačkog veletržišta
- udaljen 5 minuta vožnje od Zračne Luke Zagreb
- dobra povezanost s centrom Zagreba

ŠIRA SITUACIJA



POSLOVNI CENTAR BUZIN



LOKACIJA

- smješten u centru poslovne zone Buzin
- u neposrednoj blizini hotela Aristos (4 zvjezdice)
- u široj okolini smješteno slobodno tereno
- blizina veleposlanstva SAD
- pristup automobilom do samog ulaza u zgradu
- osiguran zatvoreni i otvoreni parking

UŽA SITUACIJA



POSLOVNI CENTAR BUZIN



TEHNIČKE KARAKTERISTIKE

- četiri poslovne etaže
- bruto površina 3100 m²
- dva ulaza s vertikalnim komunikacijama i dizalima
- otvorena garaža s 44 parkirališnih mjesta
- najmoderniji sistem telefonskih linija s približno 200 linija i mogućnostima za potrebe proširenja
- elektronska pošta i video konferencije
- centralni sistem grijanja i hlađenja
- najmoderniji sistem osiguranja, zaštite i zaštite od požara
- dostupnost svih prostora osobama smanjene pokretljivosti

KARAKTERISTIKE GRAĐEVINE



UREDSKI PROSTOR

- posebne značajke koje omogućuju zakupcima bolju iskorištenost prostora:
- otvorene površine koje omogućavaju maksimalnu fleksibilnost u rješenjima
 - zajedničke komunikacije
 - svijetla visina prostora 2.8 m
 - elegantni zajednički prostor
 - osiguran kapacitet za dodatne sisteme hlađenja
 - vertikalna distribucija kompjuterskih linija
 - detektori požara s automatskim uređajima za gašenje požara u svim prostorima
 - najmodernije telekomunikacijske / satelitske veze
 - razdjelnica za telefonske linije na svim satoftima
 - individualna kontrola unutarnje temperature
 - vrhunska završna obrada interijera
 - mogućnost planiranja i razrade interijera prema zahtjevima zakupaca

POSLOVNI CENTAR BUZIN

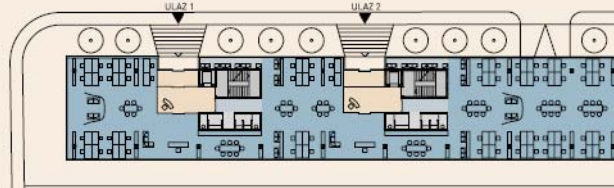
KARAKTERISTIKE GRAĐEVINE



PODRUM

bruto površina jezgri = 54m²
broj parkiranih mjesta = 46

- jezgre
- garaža



PRIZEMLJE

bruto površina etaže = 837m²
neto površina etaže = 801m²

- radni prostor
- komunikacije
- jezgre
- sanitarije
- ulazni hal

1. KAT

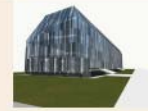
bruto površina etaže = 837m²
neto površina etaže = 801m²

- radni prostor
- komunikacije
- jezgre
- sanitarije



POSLOVNI CENTAR BUZIN

TLOCRTNA DISPOZICIJA ETAŽA



2. KAT
brutto površina etaže = 784m²
netto površina etaže = 748m²

- radni prostor
- komunikacije
- jezgre
- sanitarije



3. KAT
brutto površina etaže = 590m²
netto površina etaže = 557m²

- radni prostor
- komunikacije
- jezgre/tehnički prostor
- sanitarije



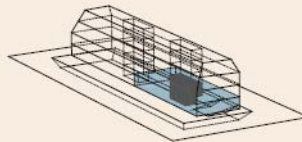
PRESJEK

- radni prostor
- komunikacije
- jezgre
- sanitarije
- ulazni prostor

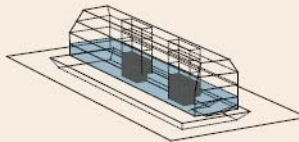


POSLOVNI CENTAR BUZIN

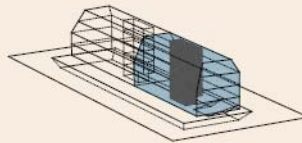
TLOCRTNA DISPOZICIJA ETAŽA



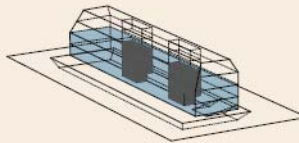
prizemlje = 400m² / 7 PGM
1. kat = 400m² / 7 PGM
2. kat = 374m² / 5 PGM
3. kat = 278m² / 4 PGM



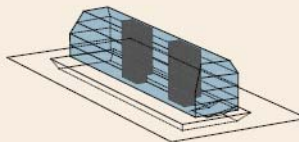
prizemlje = 801m² / 14 PGM
1. kat = 801m² / 14 PGM
2. kat = 748m² / 10 PGM
3. kat = 557m² / 8 PGM



prizemlje = 400m²
1. kat = 400m²
2. kat = 374m²
3. kat = 278m²
ukupno = 1452m² / 23 PGM



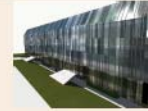
prizemlje = 801m²
1. kat = 801m²
ukupno = 1602m² / 25 PGM
2. kat = 748m²
3. kat = 557m²
ukupno = 1305m² / 21 PGM



prizemlje = 801m²
1. kat = 801m²
2. kat = 748m²
3. kat = 557m²
ukupno = 2907m² / 46 PGM

POSLOVNI CENTAR BUZIN

MOGUĆA PODJELA PROSTORA PREMA KORISNICIMA



1 KORENKA
bruto površina etaže = 837m²
netto površina etaže = 801m²

- radni prostor
- komunikacije
- jezgre
- sanitarije



2 KORENKA
bruto površina 1/2etaže=118m²
netto površina 1/2etaže =400m²

- radni prostor
- komunikacije
- jezgre
- sanitarije



3 KORENKA
bruto površina 1/3etaže=279m²
netto površina 1/3etaže =267m²

- radni prostor
- komunikacije
- jezgre
- sanitarije
- ulazni prostor



POSLOVNI CENTAR BUZIN

MOGUĆA PODJELA PROSTORA PREMA KORISNICIMA_KARAKTERISTIČNI KAT



PLAN SAMOSTALNIH UREDA

- radni prostor
- komunikacije
- jezgre
- sanitarije



KOMBINIRANI PLAN

- radni prostor
- komunikacije
- jezgre
- sanitarije



OTVORENI PLAN

- radni prostor
- komunikacije
- jezgre
- sanitarije



POSLOVNI CENTAR BUZIN

MOGUĆA UNUTARNJA ORGANIZACIJA UREDSKOG PROSTORA